



# Your guide to ride with DISCOUNT FARES

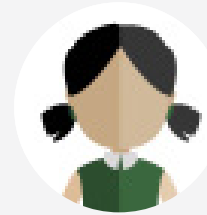
RTD offers discount fares for seniors, individuals with disabilities, Medicare recipients, and youth. We also offer an income-based discount through our LiVE program, for those who qualify.



If you ride the bus or train with a discount pass or ticket, you must show one of the following as proof of eligibility:

## YOUTH

Youth ages 6–19 receive a 70 percent discount by showing



- Middle or high school ID, or
- Government-issued photo ID showing passenger's age, or
- RTD-issued Youth Special Discount Card

Up to three children ages 5 and younger ride free with a fare-paying adult.

## SENIORS 65+

Passengers 65+ receive a 50 percent discount by showing



- Government-issued photo ID showing passenger's age, or
- Medicare card, or
- RTD-issued Special Discount Card

## INDIVIDUALS WITH DISABILITIES

Passengers receive a 50 percent discount by showing



- Medicare card or
- RTD-issued Special Discount Card

## LiVE

Individuals enrolled in LiVE, RTD's income-based fare discount program, receive a 40 percent discount and must show a LiVE Discount identification card when using one of these forms of fare media:



- LiVE MyRide card, or
- LiVE mobile ticket (3-hour pass or day pass), or
- LiVE ticket issued by a government or nonprofit agency

To qualify for LiVE, you must be between the ages of 20 and 64, live within the RTD service area, and have a household income at or below 185 percent of the Federal Poverty Level.

For more information about this program or to apply, visit [rtd-denver.com/LiVE](https://rtd-denver.com/LiVE)

## HOW TO APPLY FOR A SPECIAL DISCOUNT CARD



For more information regarding eligibility requirements and how to apply for an RTD Special Discount Card, please visit [rtd-denver.com/fares-passes/discount-fares](https://rtd-denver.com/fares-passes/discount-fares)

### Email

[specialdiscount@rtd-denver.com](mailto:specialdiscount@rtd-denver.com)

### By Mail

RTD Special Discount Office  
1660 Blake Street, BLK – 12  
Denver, CO 80202

### In Person (at address above)

Monday–Thursday  
9–noon and 1-4 p.m.  
Friday  
9–noon and 1-3 p.m.

## IMPORTANT INFORMATION ABOUT RTD DISCOUNT FARES

- You may only use one type of discount. Discounts may not be combined.
- Discounts do not apply to Access-a-Ride fares. The Access-a-Ride service has a separate application and qualification process.



Cómo viajar con

# UNA TARIFA DE DESCUENTO

RTD ofrece tarifas de descuento a nuestra comunidad de adultos mayores, personas con discapacidades, beneficiarios de Medicare y pasajeros jóvenes. También ofrecemos un descuento basado en los ingresos por medio de nuestro programa LiVE, a las personas que califiquen.

Si va a viajar en autobús o tren con un pase o boleto de descuento, debe mostrar uno de los siguientes documentos como comprobante de elegibilidad:

## JÓVENES

Los jóvenes de 6 a 19 años reciben 70 por ciento de descuento en la tarifa si muestran:



- Identificación de la escuela secundaria o preparatoria,
- Una identificación con fotografía emitida por el gobierno que indique la edad del pasajero, o
- Tarjeta de Descuento Especial para jóvenes emitida por RTD

Hasta tres niños 5 años o menos viajan gratis con un adulto que haya pagado su boleto.

## ADULTO DE 65 AÑOS O MÁS

Los adultos de 65 años o más reciben 50 por ciento de descuento en la tarifa si muestran:



- Una identificación con fotografía emitida por el gobierno que indique la edad del pasajero,
- Tarjeta de Medicare, o
- Tarjeta de Descuento Especial emitida por RTD

## PERSONAS CON DISCAPACIDADES

Los pasajeros reciben 50 por ciento de descuento en la tarifa si muestran:



- Tarjeta de Medicare o
- Tarjeta de Descuento Especial emitida por RTD

## LiVE

Las personas inscritas en LiVE, el programa de RTD de tarifas de descuento basado en los ingresos, reciben un descuento de 40 por ciento y deben mostrar una tarjeta de identificación de LiVE cuando utilicen uno de los medios de tarifas:



- Tarjeta LiVE MyRide,
- Boleto móvil LiVE (pase de 3 horas o pase de un día), o
- Boleto LiVE emitido por una agencia gubernamental o sin fines de lucro

Para calificar para LiVE, debe tener entre 20 y 64 años, vivir dentro del área de servicio de RTD y tener un ingreso familiar igual o inferior al 185 por ciento del Nivel de Pobreza federal.

Para obtener más información sobre este programa o para solicitarlo, visite [rtd-denver.com/LiVE](http://rtd-denver.com/LiVE)

## CÓMO SOLICITAR UNA TARJETA DE DESCUENTO ESPECIAL



Para obtener más información sobre los requisitos de elegibilidad y cómo solicitar una tarjeta de descuento especial de RTD, visite [rtd-denver.com/fares-passes/discount-fares](http://rtd-denver.com/fares-passes/discount-fares)

### Correo Electrónico

[specialdiscount@rtd-denver.com](mailto:specialdiscount@rtd-denver.com)

### Correo Postal

RTD Special Discount Office  
1660 Blake Street, BLK – 12  
Denver, CO 80202

### En Persona

(en la dirección arriba indicada)

Lunes a jueves  
9–mediodía y 1-4 p.m.  
Viernes  
9–mediodía y 1-3 p.m.

### INFORMACIÓN IMPORTANTE SOBRE LAS TARIFAS DE DESCUENTO DE RTD:

- Sólo se puede usar un tipo de descuento. Los descuentos no pueden combinarse.
- Los descuentos no aplican a las tarifas de Access-a-Ride. El servicio Access-a-Ride tiene una solicitud y proceso de calificación por separado.

